

Сведения о местоположении границ объекта

1. Система координат МСК -1 1, зо на 4

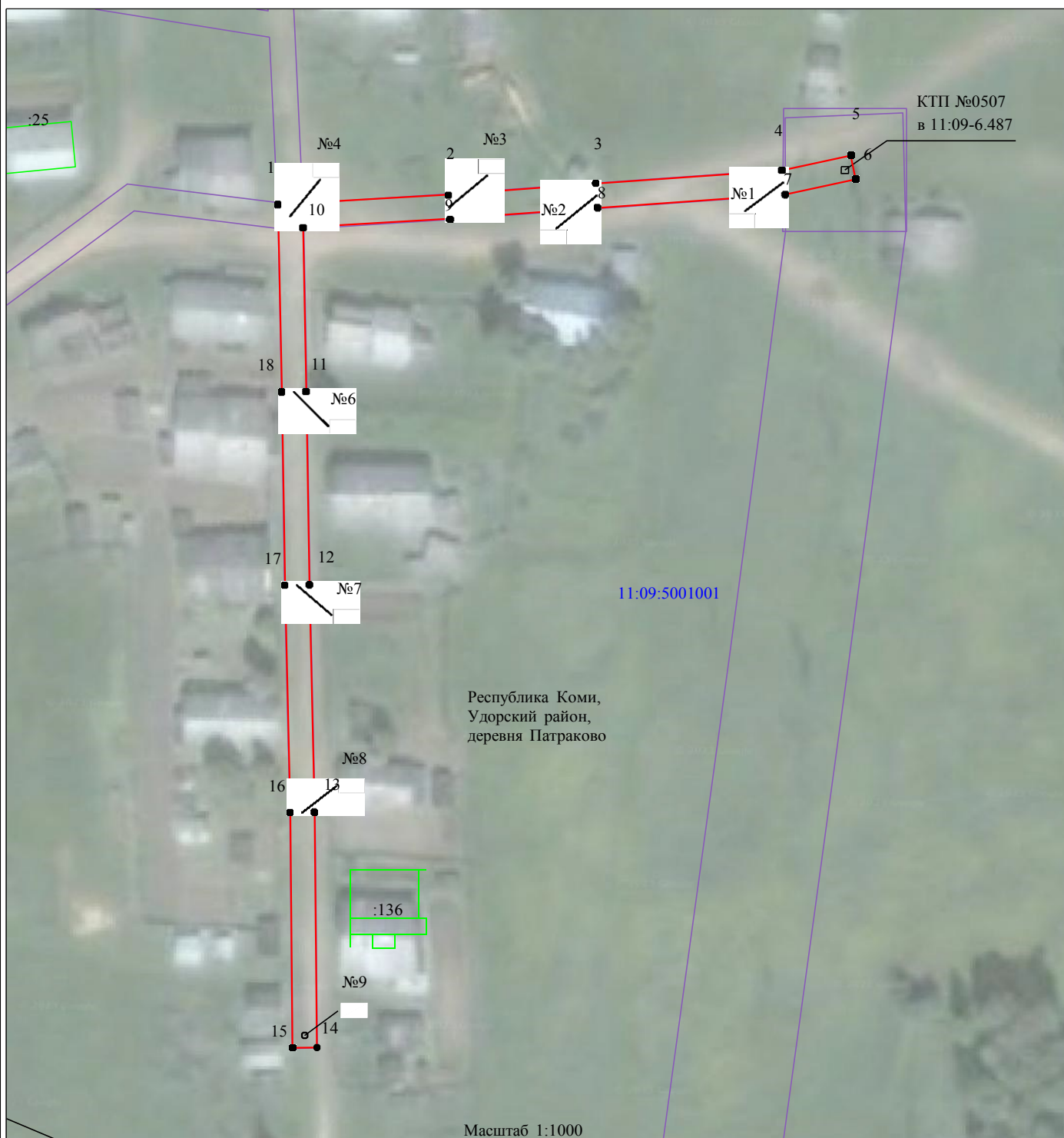
2. Сведения о характерных точках границ объекта

Обозначение характерных точек границ	Координаты, м		Метод определения координат характерной точки	Средняя квадратическая погрешность положения характерной точки (M <sub>t</sub> ), м	Описание обозначения точки на местности (при наличии)
	X	Y			
1	2	3	4	5	6
1	897375.61	4340664.28	Метод спутниковых геодезических измерений (определений)	0.10	–
2	897377.31	4340693.64	Метод спутниковых геодезических измерений (определений)	0.10	–
3	897379.18	4340719.03	Метод спутниковых геодезических измерений (определений)	0.10	–
4	897381.45	4340750.89	Метод спутниковых геодезических измерений (определений)	0.10	–
5	897384.01	4340762.82	Метод спутниковых геодезических измерений (определений)	0.10	–
6	897379.90	4340763.70	Метод спутниковых геодезических измерений (определений)	0.10	–
7	897377.29	4340751.49	Метод спутниковых геодезических измерений (определений)	0.10	–
8	897375.00	4340719.34	Метод спутниковых геодезических измерений (определений)	0.10	–
9	897373.12	4340693.92	Метод спутниковых геодезических измерений (определений)	0.10	–
10	897371.65	4340668.56	Метод спутниковых геодезических измерений (определений)	0.10	–
11	897343.34	4340669.15	Метод спутниковых геодезических измерений (определений)	0.10	–
12	897310.07	4340669.66	Метод спутниковых геодезических измерений (определений)	0.10	–
13	897271.01	4340670.58	Метод спутниковых геодезических измерений (определений)	0.10	–
14	897230.50	4340670.96	Метод спутниковых геодезических измерений (определений)	0.10	–
15	897230.46	4340666.76	Метод спутниковых геодезических измерений (определений)	0.10	–
16	897270.95	4340666.38	Метод спутниковых геодезических измерений (определений)	0.10	–
17	897309.98	4340665.47	Метод спутниковых геодезических измерений (определений)	0.10	–
18	897343.27	4340664.96	Метод спутниковых геодезических измерений (определений)	0.10	–
1	897375.61	4340664.28	Метод спутниковых геодезических измерений (определений)	0.10	–








3. Сведения о характерных точках части (частей) границы объекта

Обозначение характерных точек части границы	Координаты, м		Метод определения координат характерной точки	Средняя квадратическая погрешность положения характерной точки (M <sub>t</sub> ), м	Описание обозначения точки на местности (при наличии)
	X	Y			
1	2	3	4	5	6
–	–	–	–	–	–

## Схема расположения границ публичного сервитута объекта



Используемые условные знаки и обозначения:

- |   |   |
|---|---|
| №1  | - номер опоры   |
|  | - граница публичного сервитута                            |
|  | - граница кадастрового деления                            |
|  | - граница населенного пункта                              |
|  | - граница земельного участка, имеющегося в ЕГРН           |
|  | - граница ОКС, имеющаяся в ЕГРН                           |
|  | - граница охранной зоны, имеющейся в ЕГРН                 |
| 11:00:000000:34   | - кадастровый номер земельного участка, имеющегося в ЕГРН |
| 11:00:000000  | - номер кадастрового квартала                             |
| 1   | - обозначение характерных точек границ                    |
|  | - граница здания по съемке                                |